

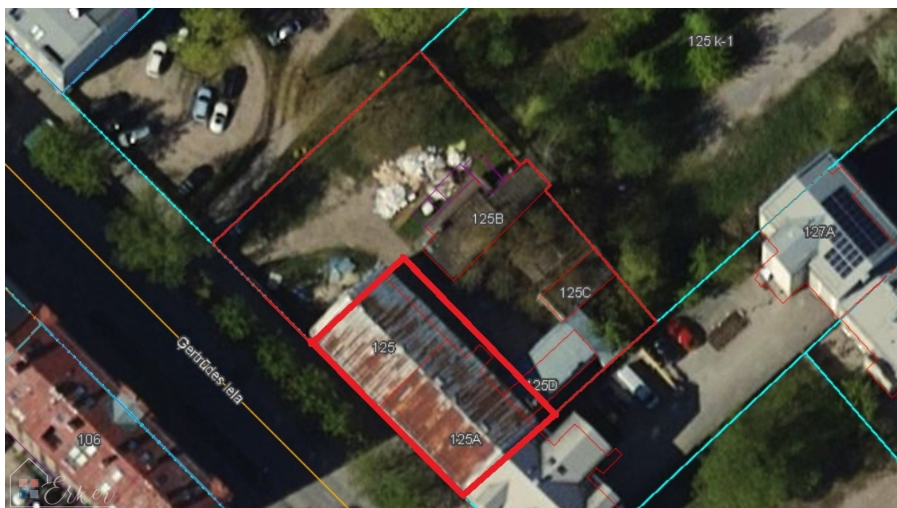
Investīciju objekts Rīgas centrā - Ģertrūdes iela 125

Ģertrūdes 125, Rīga
Darījuma veids: PĀRDOD
Tips: Mājas
Kopējā platība: 717 m²
Zemes platība: 500 m²
Sale Price: 600000 €

Pārdošanā perspektīvs investīciju objekts Rīgas centrā ar plašām attīstības iespējām. Īpašums sastāv no zemesgabala 500 m² platībā (kadastra Nr. 0100 032 0108), uz kura atrodas divas mūra/ķieģeļu dzīvojamās ēkas (kadastra apzīmējumi: 0100 032 0108 001, 0100 032 0108 002), ar kopējo apbūves laukumu 382 m².

Īpašumam ir izdota un spēkā esoša būvatļauja.

Objektam ir izstrādāti un saskaņoti tehniskie pārbūves projekti, kas paredz 16 dzīvokļu izbūvi ar kopējo platību 717 m²:
2 vienistabas dzīvokļi;
12 divistabu dzīvokļi;
2 trīsstabu dzīvokļi...



Atrašanās vieta

