



Valērijas Seiles iela 1 k-10, Rīga

Цена: 440000 €

Общая площадь: 658 м²

Площадь земли: 3822 м²

Перспективный объект с потенциальной доходностью 12-14%.

Valērijas Seiles iela 1 k-10,
Rīga

Сделка: ПОКУПКА

Тип: Инвестиционные
проекты

Общая
площадь: 658 м²

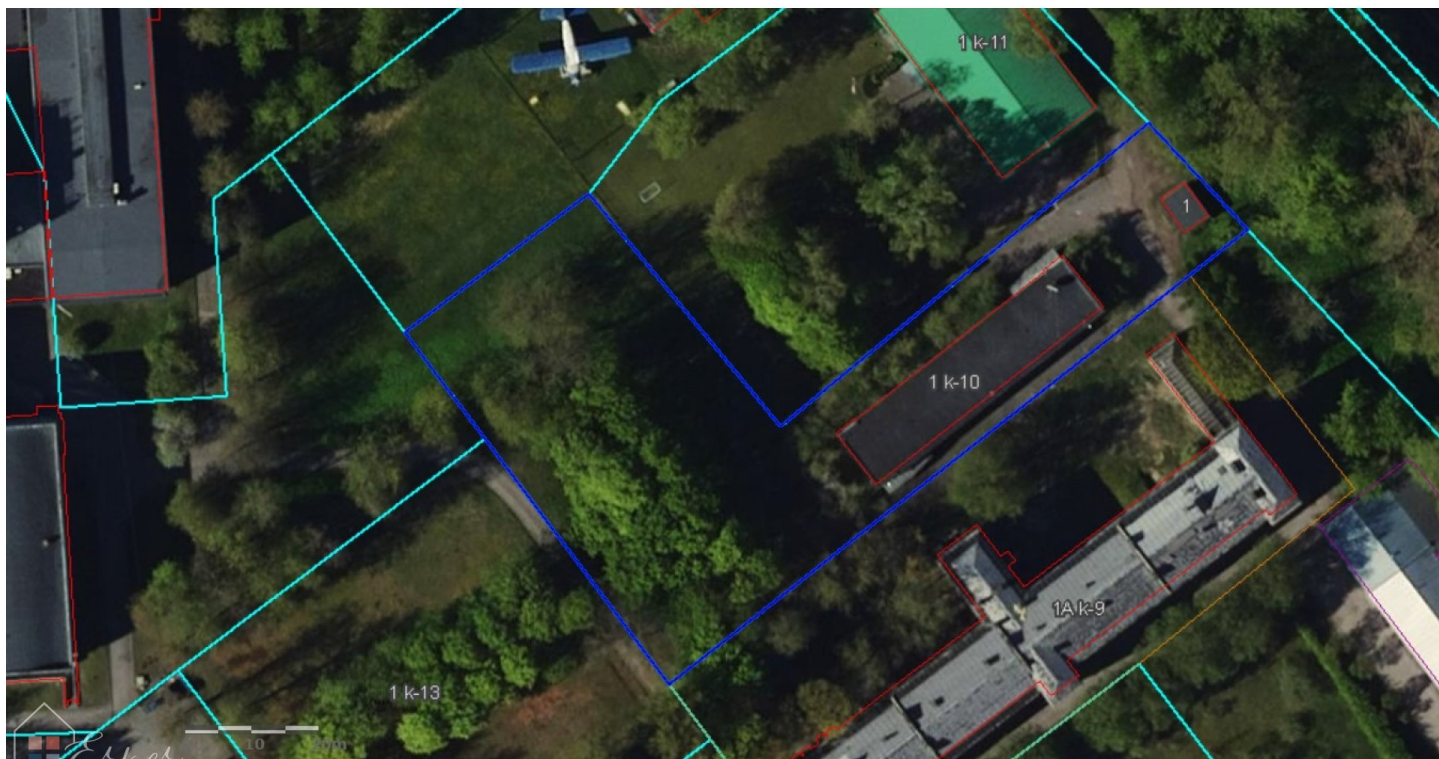
Площадь
земли: 3822 м²

Sale Price: 440000 €

Латгальский пригородный район уникален тем, что здесь сосредоточено несколько университетов - VRU, ISMA, BSA, LU. Многие студенты из-за рубежа приезжают учиться в эти университеты. Их количество исчисляется сотнями. Эти студенты нуждаются в общежитиях, которые в настоящее время в этом районе в дефиците.

Продаваемая недвижимость состоит из здания площадью 658 м², небольшой пристройки и земельного участка площадью 3822 м². Зонирование участка - JC2, которое предусматривает, в частности, строительство туристических и рекреационных объектов, разре...





Местонахождение

