

**Просторные складские помещения с подсобными
помещениями в подвале**

Krišjāņa Barona 8, Rīga

Сделка: АРЕНДА

Тип: Магазины

Общая площадь: 185 м²

Sale Price: 2000 €

Сдается в аренду просторное двухуровневое помещение под офис в самом видном месте в центре Риги - в начале улицы Кришьяна Барона, напротив Верманского сада.

Общая площадь 185,1 м², из которых 122,3 м² на первом этаже и 62,8 м² в подвале.

Торговые помещения с туалетом расположены на 1-м этаже, в подвале есть подсобные помещения, туалет и душ.

Планировка помещений состоит из двух торговых залов и офиса

2 большие витрины

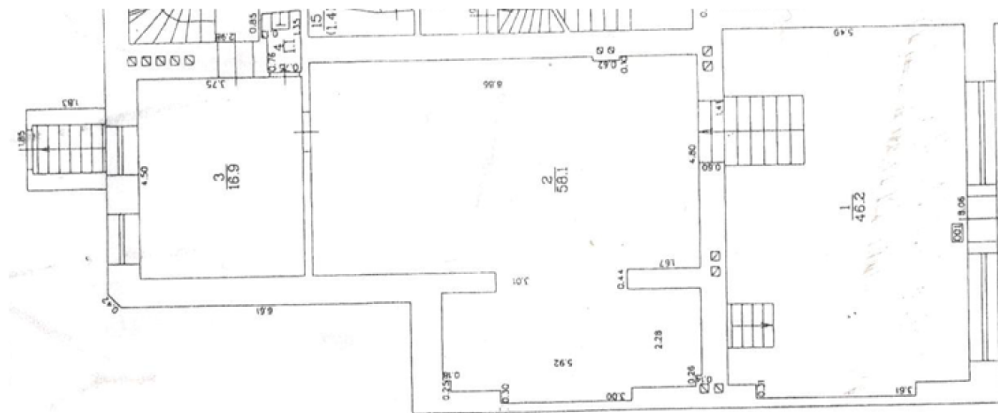
Высота потолка в торговом зале - 5 м

Интенсивный пешеходный поток

Центральное отопление - Rīgas Siltums

Оптический инт...





1. stāvs



Местонахождение

